

ほけんだより 4月

平31. 4. 8 上里東小保健室

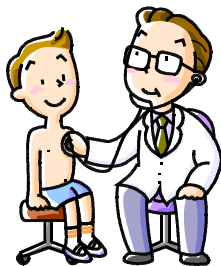
ご入学・ご進級おめでとうございます

かわいい一年生を迎えて、平成31年度がスタートしました。新しい学年で、新しい先生と、新しい一年の始まりです。今年度も規則正しい生活を心がけ、健康に過ごせるようにしましょう。

ほけんだよりは、保健行事や健康のことについてのお知らせします。おうちの人と一緒に読んでください。

学校医の先生方を紹介します

- 内科 久保田達巳 先生（くぼた医院）
- 内科 大関 順一 先生（大関医院）
- 眼科 設楽 幸治 先生（したら眼科クリニック）
- 耳鼻科 飯塚 敏行 先生（飯塚耳鼻咽喉科）
- 歯科 坂本 行雄 先生（坂本歯科医院）
- 薬剤師 高田 淳 先生（あさひ薬局）

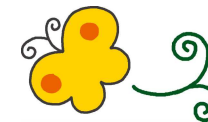


保健調査票等／緊急連絡カードの記入・訂正 各種検診の調査票の記入についてお願い

4月8日（月）保健調査票／緊急連絡カード、各種検診の調査票等を配布しました。（学年毎に内容が違います。）現在の健康状況、必要事項を訂正・記入して、4月12日（金）までに所定の袋に入れ、担任へ提出してください。特に勤務先等緊急連絡先に変更のある場合には、（携帯電話なども含む）必ず訂正してください。



4月の保健行事

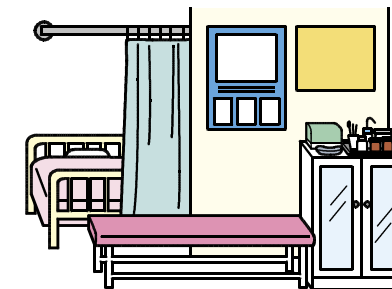


月 日	項目	該当学年
9日（火）	身体測定（5年・6年）	視力検査（4年）
10日（水）	身体測定（4年・3年）	視力検査（5年）
11日（木）	身体測定（2年・なかよし）	視力検査（3年）
12日（金）	身体測定（1年）	視力検査（6年）
15日（月）	視力検査（1年・2年・なかよし）	
18日（木）	歯科健診（1年・2年・3年・なかよし）	
22日（月）	眼科検診（1年・3年・5年全員、2年・4年・6年該当者）	
23日（火）	聴力検査（5年）	
24日（水）	尿検査（全員）	
25日（木）	歯科健診（4年・5年・6年）	
26日（金）	聴力検査（3年）	

保健室の利用について

●こんな時に利用できます。

- けがをしたとき
- からだの調子が悪いとき
- 相談したいことがあるとき
- からだや健康について調べたいとき など



●保健室では

- 保健室は、病院や薬局ではありませんので、飲み薬はあげられません。
- けがの場合は応急処置をします。治療や継続的な処置は行いません。
- 調子の悪い人が一時的に休むところです。
- 1時間程度休んでも回復がみられなければ、お迎えをお願いしています。
- 医療機関に診ていただいた方が良くと思われるけがについては、家庭に連絡します。原則として病院への受診は、保護者の方をお願いします。

お世話になります。養護教諭の小林です。
よろしくお願いします。

